

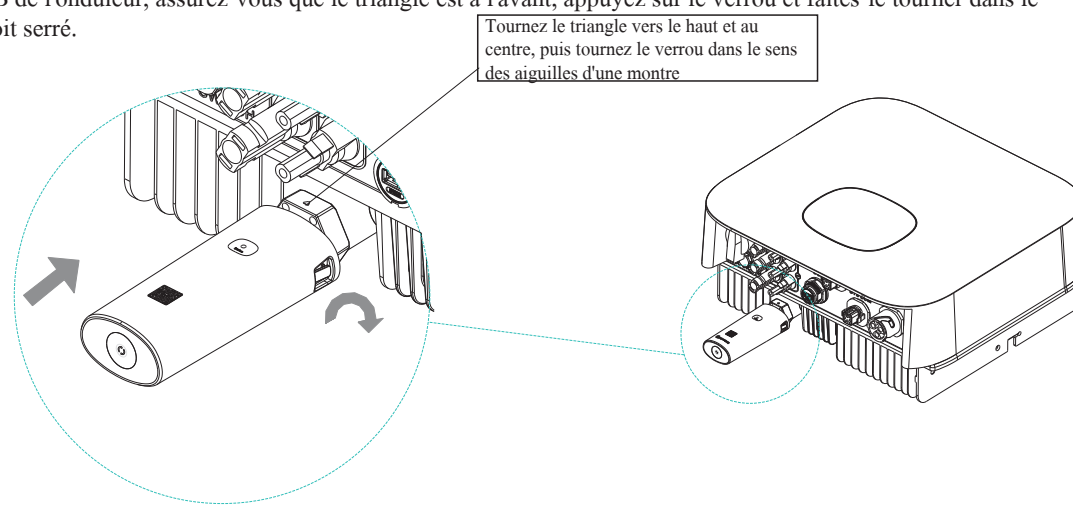
Growatt ShineWiFi-X

Guide d'installation rapide

Pour plus d'infos <http://server.growatt.com>
 T +86 755 2747 1942 F +86 755 2747 2131
 E service@ginverter.com W www.growatt.com

Etape 1 Connexions électrique

1. Faites pivoter le couvercle USB de l'appareil photovoltaïque dans le sens antihoraire
2. Faites pivoter le casier de l'enregistreur de données sur la partie supérieure, assurez-vous que le triangle est à l'avant et au milieu.
3. Connectez l'enregistreur de données au port USB de l'onduleur, assurez-vous que le triangle est à l'avant, appuyez sur le verrou et faites-le tourner dans le sens des aiguilles d'une montre jusqu'à ce qu'il soit serré.



Etape 2 Allumez l'onduleur et vérifiez l'état du ShineWiFi-X

Après avoir installé le module ShineWiFi-X, allumez l'onduleur, la LED rouge clignotante indique que la communication entre l'onduleur et le ShineWiFi-X est normale.

Etat LED	Indication
Trois LEDs éteintes	ShineWiFi-X mal connecté avec le port USB de l'onduleur
Seul la LED rouge clignote	La communication entre ShineWiFi-X et l'onduleur est correcte
Seul la LED verte clignote	La communication entre ShineWiFi-X, onduleur et routeur est OK
Seul la LED bleue clignote	La communication entre ShineWiFi-X, onduleur, routeur et ShineServer est OK

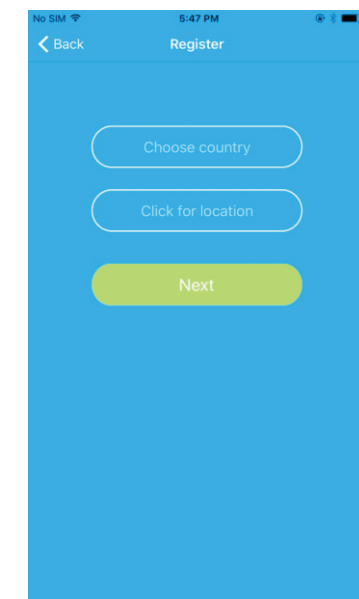
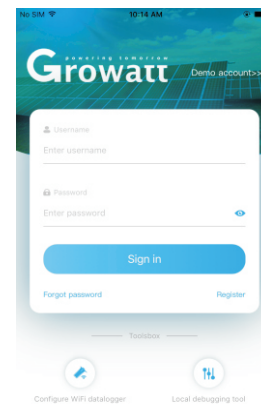
Etape 3 Enregistrement et ajout d'un appareil

Scannez le code QR ci-dessous pour télécharger ShinePhone, vous pouvez également rechercher ShinePhone dans iOS ou Google Play Store, le télécharger et l'installer.
 Note: 1. Assurez-vous de télécharger la dernière version
 2. Pour plus d'informations, veuillez visiter server.growatt.com

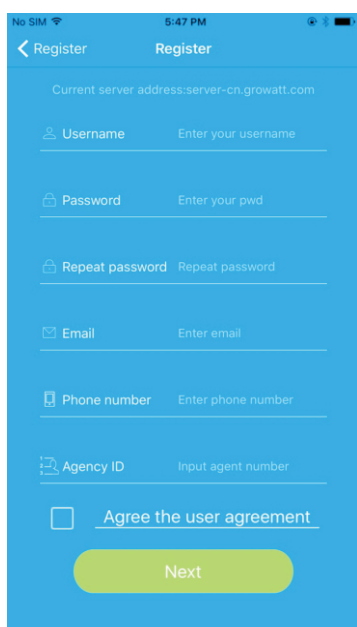


【Android & iOS】

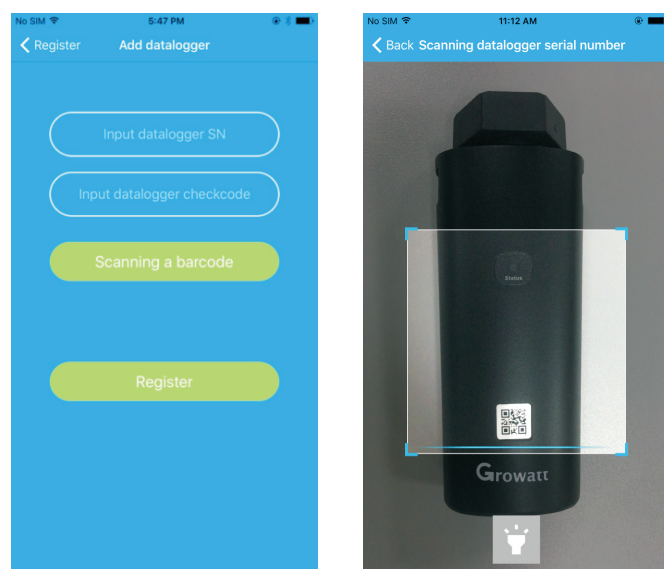
1. Connectez votre téléphone mobile au WiFi de votre routeur domestique auquel le module ShineWiFi-X sera connecté.
 1. Le nom du routeur doit être composé de lettres et de chiffres anglais, il ne prend pas en charge les symboles spéciaux.
 2. Pour des raisons de sécurité, veuillez utiliser un réseau sans fil crypté
 3. Il ne prend pas en charge un réseau public qui utilise une authentification secondaire
 4. Il ne prend pas en charge le réseau de pont
2. Ouvrez l'application ShinePhone, cliquez sur «Register» sur la page de connexion.
3. Sélectionnez le pays et la ville, puis cliquez sur «Suivant»
 Note: Si vous sélectionnez un pays et une ville incorrects, l'heure du système peut être erronée



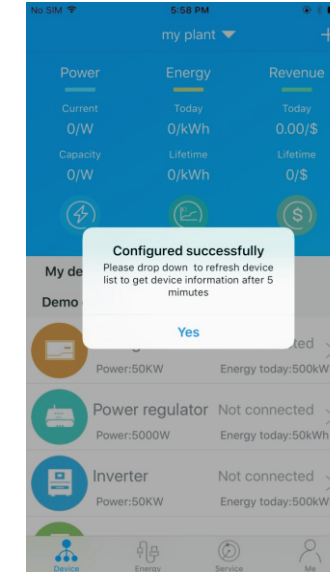
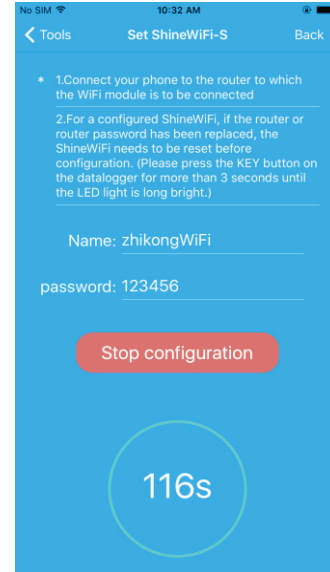
4. Remplissez les informations requises, puis cliquez sur «Next», cela vous guidera vers la page «Add datalogger».



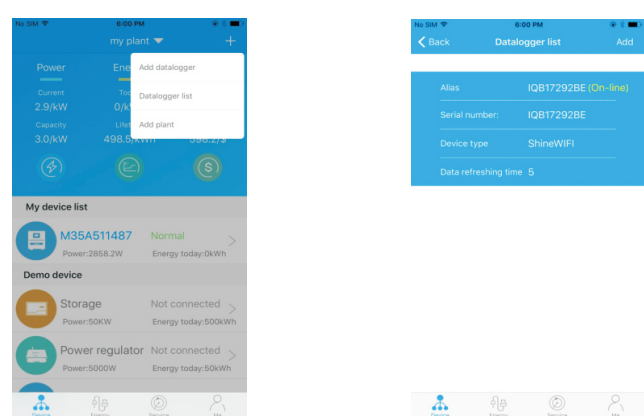
5. Scannez le code QR ou saisissez le code-barre et le checkcode ShineWiFi-X, puis cliquez sur «Register», cela vous amènera à la page «Set ShineWiFi-X».



6. Remplissez le réseau wifi et le mot de passe, puis cliquez sur «Configuration». Après une configuration réussie, une note apparaîtra «Configured successfully», puis il passera à la page «my plant».
 Remarque: Il y a 3 LED sur ShineWiFi-X, seule la LED bleue clignotante indique que le module ShineWiFi-X est correctement connecté au routeur et au serveur Growatt Shine.



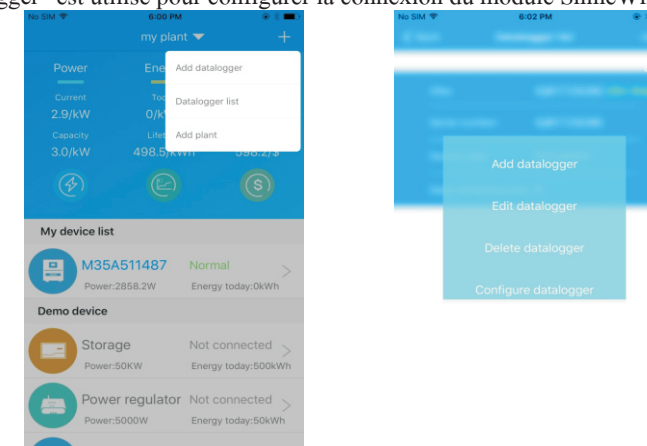
7. Si le message contextuel indique «Failed», veuillez vous reporter à l'annexe A du guide de dépannage. Ensuite, connectez-vous à votre compte et cliquez sur le signe «+» en haut à droite de la page, puis sélectionnez «Datalogger list» dans la fenêtre de dialogue qui apparaît. Appuyez sur le numéro de série de l'enregistreur de données pendant 3 secondes, jusqu'à ce qu'une petite fenêtre de dialogue apparaisse, sélectionnez «Configure datalogger». Sur la page «Set ShineWiFi-X», entrez le nom et le mot de passe du routeur domestique, puis cliquez sur «Set» le processus de configuration de la connexion commencera.



8. Une fois la configuration réussie, sur la page «my plant», sélectionnez l'onduleur dans la liste des appareils pour vérifier les informations de mise à jour de l'onduleur



9. Si vous souhaitez ajouter/modifier/supprimer/configurer un enregistreur de données, cliquez sur le signe «+» en haut à droite de la page "My plant". Il y a 4 options dans la fenêtre de dialogue lorsque vous appuyez sur le numéro de série de l'enregistreur de données, cliquez sur le bouton dont vous avez besoin.
 - 1) "Add datalogger" est pour ajouter un nouveau module ShineWiFi-X à ce compte.
 - 2) "Edit datalogger" est utilisé pour attribuer un nom à votre module ShineWiFi-X.
 - 3) "Delete datalogger" est utilisé pour supprimer le module ShineWiFi-X de ce compte.
 - 4) "Configure datalogger" est utilisé pour configurer la connexion du module ShineWiFi-X au routeur.



Etape 4 Réinitialiser ShineWiFi aux paramètres d'usine

Lorsque vous avez changé le mot de passe de votre routeur ou changé pour un nouveau routeur, vous devez réinitialiser ShineWiFi aux paramètres d'usine et le reconfigurer. Appuyez sur le bouton KEY pendant 6 secondes, jusqu'à ce que les trois LED s'allument longtemps, puis connectez-vous à votre compte ShinePhone, cliquez sur le "+" en haut à droite de cette page, appuyez longuement sur le numéro de série de l'enregistreur de données pour reconfigurer

Description du bouton KEY ShineWiFi-X

Opération	Description
Lorsque ShineWiFi-X est allumé, retirez le bouchon en caoutchouc et appuyez sur le bouton KEY. (La LED passera de clignotante à fixe)	ShineWiFi-X entrera en mode AP. Le mode AP est un mode de débogage, uniquement autorisé pour les professionnels)
Lorsque ShineWiFi-X est en mode AP, appuyez sur le bouton KEY. (La LED passera de fixe à clignotante)	Quitte le mode AP
Appuyez longuement sur le bouton KEY pendant plus de 6 secondes (toutes les LED allumées)	Réinitialise ShineWiFi-X aux paramètres d'usine

Dépannage

Etat LED	Indication	Dépannage
Trois leds éteintes	ShineWiFi-X ne trouve pas l'onduleur via le port USB	Essayez de reconnecter ShineWiFi-X au port USB de l'onduleur
Après configuration, seule la LED verte clignote	ShineWiFi-X déjà connecté au routeur domestique, mais non connecté au serveur Growatt ShineServer	(1) Vérifiez si le routeur est connecté à Internet (2) Vérifiez si le pare-feu du routeur permet de sélectionner les ports 5279 et 5280
Après configuration, seule la LED bleue clignote	Communication entre ShineWiFi-X, onduleur, routeur domestique et Growatt ShineServer OK	État de fonctionnement normal
LED rouge toujours allumée	Erreur module ShineWiFi-X	Besoin de remplacer par un nouveau ShineWiFi-X
LED verte toujours allumée	ShineWiFi-X ne peut pas se connecter au routeur	(1)Vérifier les informations du routeur a) Le nom du routeur doit être composé de lettres et de chiffres anglais, il ne prend pas en charge les symboles spéciaux. b) Pour des raisons de sécurité, veuillez utiliser un réseau sans fil crypté c) Il ne prend pas en charge les réseaux publics qui utilisent l'authentification secondaire (2)Vérifiez si vous avez renseigné le nom et le mot de passe corrects du routeur lors de sa configuration
LED bleue toujours allumée	Le module ShineWiFi-X est en mode AP	Mode de débogage, appuyez brièvement sur le bouton KEY pour quitter