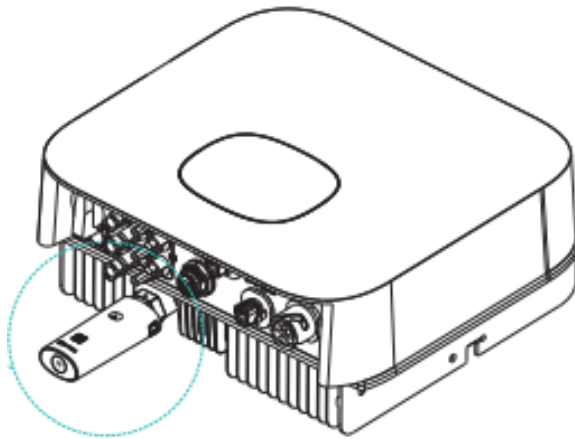
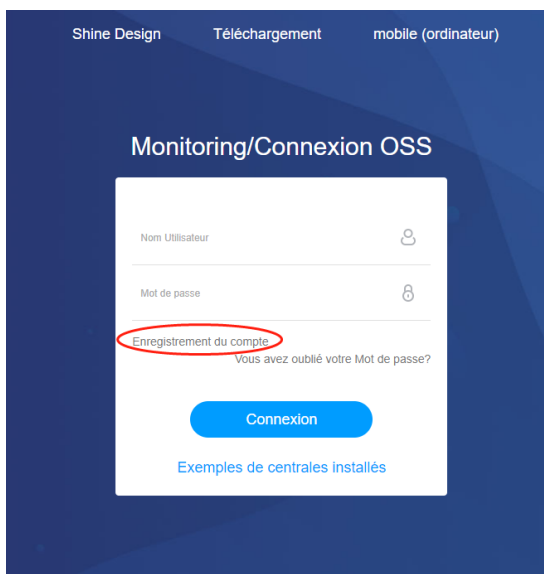


Etape 1. Veuillez assurer que l'onduleur est bien allumé (panneaux solaires et réseau EDF branchés) avant la mise en place de la carte WIFI ;

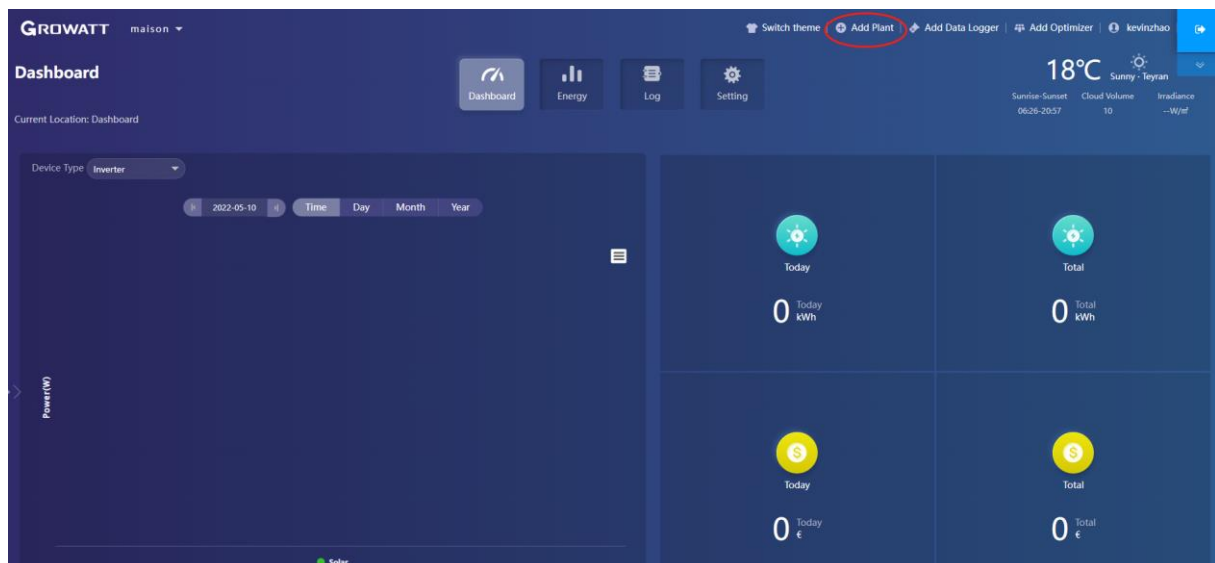
Etape 2. Mise en connexion de la carte WIFI sur l'onduleur ;



Etape 3. Ouvrir la page 'server.growatt.com', puis faire l'inscription, le code d'installation est de **CHDPA** ;



Etape 4. Une fois vous avez finalisé l’inscription, vous pouvez accès au Compte Growatt avec votre identifiant et le mot de passe, veuillez créer en suite votre centrale PV comme ci-dessous en apurant sur le bouton ‘**Add Plant**’;



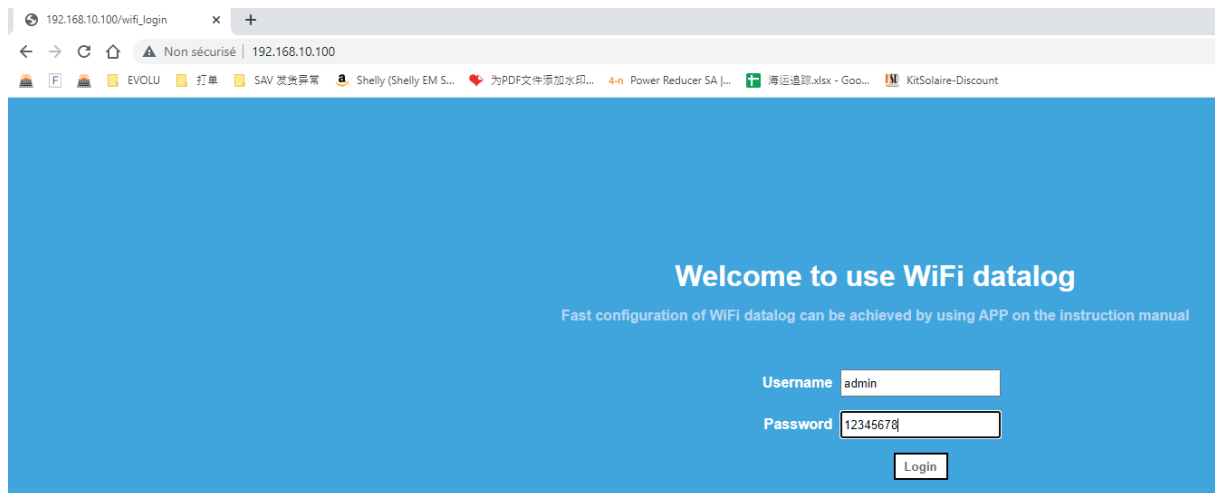
Etape 5. Veuillez assurer que le LED est reste allumé en bleu pour passer à l’étape suivante ; si le LED est en verte ou rouge, veuillez appuyer le bouton en pas de la carte WIFI jusqu’à le LED soit reste allumé en bleu ;



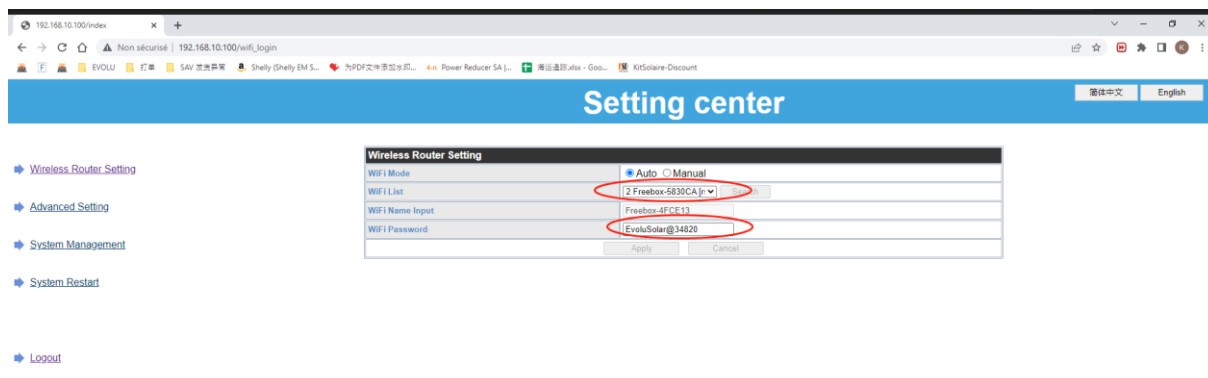
Etape 6. Maintenant, connectez votre ordinateur sur le réseau local avec le nom de la carte WIFI, dans mon cas, c'est 'XGD4A301U4', le mot de passe par défaut est **12345678** ;



Etape 7. Ouvrir un navigateur internet comme Chrome, saisir l'adresse du site comme '192.168.10.100' ; Le nom d'utilisateur est **admin**, le mot de passe est de **12345678** ;



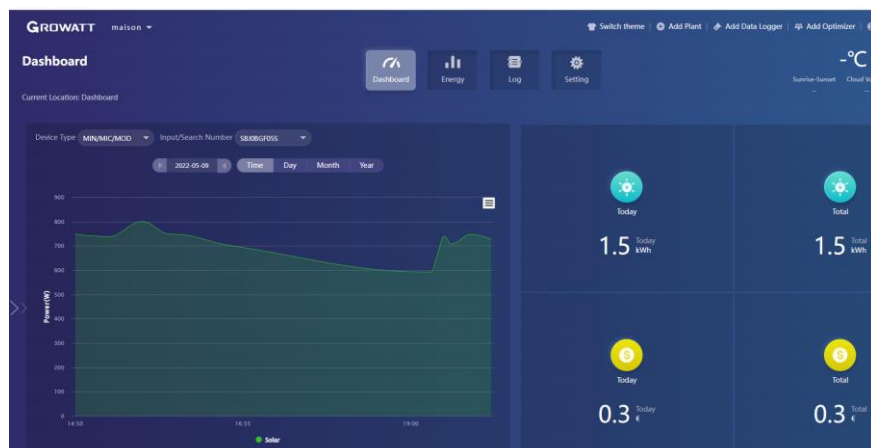
Veillez choisir le nom de votre routeur local, puis entrée manuellement le mot de passe de votre WIFI local, appuyez sur le bouton 'Apply' ;



Etape 8. Maintenant, connectez votre ordinateur à votre routeur local, Retournez à la page **server.growatt.com**, appuyez sur le bouton ‘Add Data Logger’, puis entrer manuellement le numéro de série (SN) et le Check Code (CC) ; puis choisir le plan PV que vous avez créé à l’étape 4 ; en fin appuyer sur le bouton ‘YES’

A white dialog box titled 'Add Data Logger' with a close button (X). It contains three input fields: 'Data Logger Sn' with the value 'XGD4A301U4', 'Check Code' with the value '61795', and 'Assigned Plant' with a dropdown menu showing 'maison'. Below these is a checkbox for 'Third Party Device' which is unchecked. At the bottom are 'Yes' and 'Cancel' buttons.

Etape 9. Normalement, vous avez les pages suivantes ;



Si vous n'avez pas réussi, veuillez débrancher la carte WIFI, attente 2-3 mins puis rebrancher la carte WIFI, puis refaire les étapes : **5** et **6**, puis ouvrir un navigateur internet comme Chrome, saisir l'adresse du site comme '**192.168.10.100**', vérifier bien si le nom de votre routeur et le mot de passe est bien enregistré, sinon refaire étape **7** ; puis faire les étapes **8** et **9**.